

# Le projet associatif de PHARE

## Table des matières

<b>Préambule</b>	<b>3</b>
<b>Présentation de l'identité de PHARE</b>	<b>3</b>
<b>Les valeurs socles du projet associatif</b>	<b>4</b>
<b>Ce que permettent les valeurs</b>	<b>5</b>
<b>Les missions de PHARE</b>	<b>5</b>
<b>Des principes exprimés pour décliner les actions et projets au cœur de PHARE</b>	<b>5</b>
<b>Des objectifs identifiés / Ce que nous voulons faire</b>	<b>6</b>

## Préambule

---

**Le Projet Associatif de l'Association PHARE est un document de référence** qui indique le sens, les valeurs et les grands principes qui l'animent.

Ce Projet Associatif est **le fruit d'une démarche constructive** impliquant l'ensemble des forces vives de PHARE que sont les administrateurs, les bénévoles, les salariés et les usagers.

**PHARE souhaite faire connaître ce qui l'anime et la guide pour faire vivre le territoire de la Pointe de la Hague.**

## Présentation de l'identité de PHARE

---

Pointe Hague Animation REncontres (PHARE) est une association loi 1901 ouverte à tous, créée en 2016. Son objectif est d'animer la vie sociale sur le territoire de la Pointe de la Hague en favorisant les rencontres intergénérationnelles autour de trois pôles : la jeunesse, l'enfance et l'Espace de convivialité. Elle intervient sur les communes déléguées suivantes : Jobourg, Auderville, Saint Germain des Vaux, Omonville la Petite, Omonville la Rogue et Digulleville.

**Son but est de faire société en créant des liens, du partage, de l'entraide tout en respectant les singularités** de chacun. Tout un chacun peut ainsi contribuer positivement à la vie de son territoire et s'épanouir en tant qu'individu autonome.

PHARE place l'humain au centre de son projet et œuvre pour que le pouvoir d'agir reste au cœur des citoyens.

A PHARE ce qui prime c'est la force du collectif alliée à un esprit de convivialité et du plaisir d'être et de faire ensemble.

PHARE prône un faire ensemble où toutes les personnes sont reconnues et valorisées. Se rendre utile ensemble en croisant les histoires et singularités de chacun dans le respect des uns et des autres est une véritable richesse humaine.

L'association est un vecteur de lien social et d'inclusion pour tous. Elle refuse toutes les formes de discrimination et accueille tout le monde. L'association concourt via son activité à la mixité sociale, culturelle, et intergénérationnelle.

Phare a à cœur de valoriser les personnes, de révéler les aptitudes de chacun. PHARE active les conditions pour que toute personne puisse s'épanouir, s'émanciper, se sentir légitime et autonome pour agir dans son quotidien tout au long de sa vie. Elle accorde une forte importance à l'éducation par tous et pour tous dans l'esprit de l'éducation populaire.

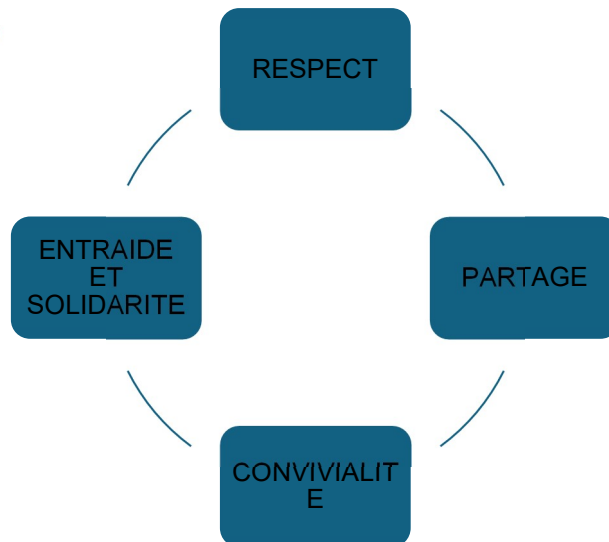
Apprendre, acquérir de nouvelles compétences à tous les âges est central pour nourrir sa confiance en soi et son évolution. A PHARE que l'on soit néophyte, débutant ou expérimenté chacun peut partager des savoirs faire, des compétences et transmettre des connaissances.

A PHARE tout le monde peut impulser des initiatives collectives et individuelles avec un engagement à la hauteur de ce qui est possible pour les uns et les autres. Tout habitant, enfants, jeunes et adultes, peut être acteur et auteur des activités, projets, animations et événements déployés à l'association.

**PHARE est un lieu ressource qui permet les rencontres, les initiatives, les découvertes, les expérimentations, les échanges, l'entraide et le partage.**

## Les valeurs socles du projet associatif

Les valeurs fondamentales de l'Association sont :



### Le sens donné aux valeurs

#### **RESPECT**

PHARE place l'humain au centre de son projet et œuvre pour que le pouvoir d'agir reste au cœur des citoyens. L'association prône un faire ensemble où toutes les personnes sont reconnues et valorisées. Se rendre utile ensemble en croisant les histoires et singularités de chacun dans le respect des uns et des autres est une véritable richesse humaine. L'altérité, les singularités, les différences des uns et des autres ont de l'importance. L'autre est reconnu et estimé dans son intégrité.

#### **PARTAGE**

C'est une valeur naturelle et primordiale à PHARE. Chacun peut contribuer à partager son savoir et à transmettre ses compétences. Il s'agit d'un partage réciproque sans en attendre un retour similaire. Apprendre et acquérir de nouvelles compétences à tous les âges est central pour nourrir sa confiance en soi et son évolution. A PHARE que l'on soit débutant ou expérimenté chacun peut partager des savoirs faire, des compétences et transmettre des connaissances. Des personnes peuvent ne pas partager mais être présentes dans les temps communs. Elles viennent vivre ces moments en toute simplicité.

## **CONVIVIALITÉ**

La convivialité est une valeur forte de l'association. Aller vers l'autre, être ensemble et partager des moments de convivialité sont la pierre angulaire de son projet. On peut ouvrir la porte de PHARE pour simplement venir échanger autour d'un café. Venir sans vouloir participer, juste pour se rencontrer est un principe fort porté par cette valeur.

## **ENTRAIDE ET SOLIDARITE**

Il s'agit de donner du temps disponible au service des autres et de l'association. Chacun peut se sentir utile individuellement et collectivement.

## Ce que permettent les valeurs

---

Un vivre ensemble dans lequel chacun est reconnu, valorisé et a une place à part entière

Des relations enrichissantes, respectueuses sources de reconnaissance mutuelle.

Un épanouissement et un bien-être personnel.

### **Il en ressort**

- Une non-exclusion des personnes
- Une rupture de l'isolement
- L'intégration de tous
- Le plaisir d'être et de faire ensemble grâce à des moments de convivialité.
- Une connaissance et une découverte réciproques des uns et des autres.
- Une mixité sociale, culturelle et intergénérationnelle
- Une valorisation et une reconnaissance des personnes dans leurs singularités, leurs savoirs et compétences
- Un accueil de tous et pour tous
- La possibilité pour chacun d'être force de proposition
- Un sentiment d'être utile individuellement et collectivement
- Une satisfaction de voir les personnes s'épanouir
- Un enrichissement et un bien-être individuel avec une plus grande estime de soi et confiance en soi.
- Une émancipation et une autonomie des personnes
- La possibilité pour chaque citoyen d'agir dans son quotidien.

## Les missions de PHARE

---

- ❑ **Contribuer à animer un vivre ensemble**, porté et impulsé par les habitants, basé sur **le partage, l'entraide, la transmission et la convivialité à travers des animations, des activités et des évènements.**
- ❑ **Rompre l'isolement** et favoriser un **épanouissement des personnes** à toutes les étapes de la vie et à tous les niveaux.
- ❑ Accueillir et permettre à **toute personne de partager des savoirs, d'apprendre et d'acquérir de nouvelles compétences.**
- ❑ **Accompagner les jeunes et les enfants du territoire** dans leur **épanouissement et autonomie** (vie sociale, vie scolaire etc.).

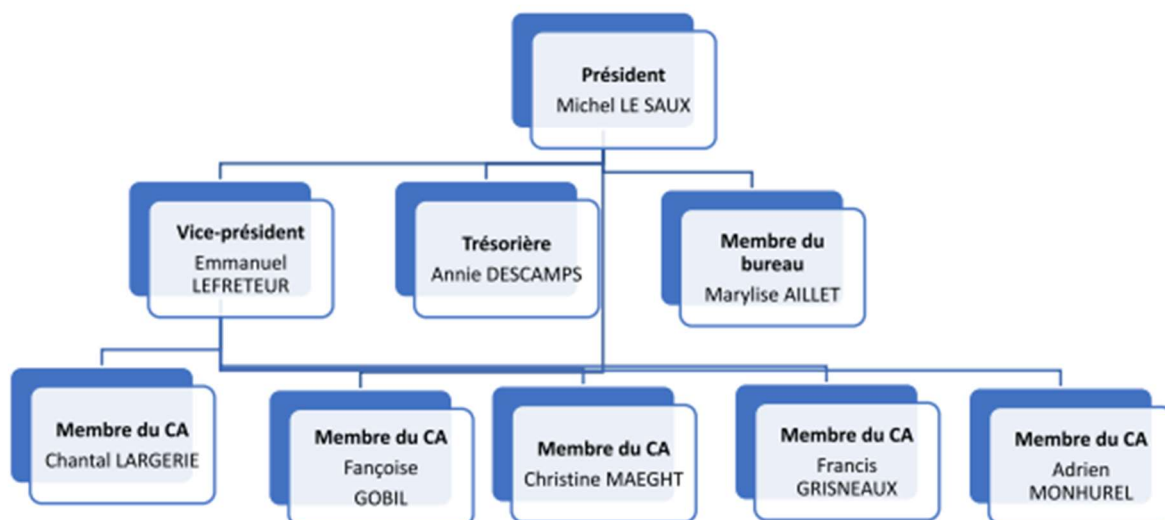
## Des principes exprimés pour décliner les actions et projets au cœur de PHARE

---

### La place et le rôle des salariés et les bénévoles

Ils ont chacun **leur place, leurs rôles et leurs responsabilités** en lien avec leurs **missions respectives et complémentaires**. Il en découle **des postures adaptées** pour les uns et pour les autres. L'association a besoin des bénévoles et des salariés pour fonctionner. **La complémentarité des compétences est primordiale.**

## CA et Bureau de l'association



### **Le respect au cœur de PHARE**

Il s'agit de **prendre en compte l'Autre** à travers l'écoute et le partage de ses savoirs. Il s'agit de permettre à chacun de proposer des ateliers dans un cadre bienveillant.

### **Une diversité de l'offre**

Il s'agit de proposer un panel d'activités permettant de répondre au besoin de chacun. Mais il s'agit aussi et surtout pour chacun de trouver et prendre sa place au sein du collectif.

### **La communication**

Cette dernière est centrée sur la rencontre et la reconnaissance de l'autre grâce à l'écoute active et à l'échange. Il s'agit également de communiquer avec des messages clairs pour rendre lisible que PHARE est ouvert à tous. La communication et les temps d'échanges ont lieu entre tous les acteurs des différents pôles (bénévoles, usagers et salariés).

### **Des principes en lien avec l'autonomie et le pouvoir d'agir**

Il s'agit de porter un véritable intérêt au partage et au débat. Chacun a sa liberté d'agir au sein d'un cadre posé. Il s'agit enfin d'une pédagogie éducative via l'expérimentation, le partage et le droit à l'erreur.

## **Des objectifs identifiés / Ce que nous voulons faire**

---

### **ACTIVER DES SOLIDARITÉS DE PROXIMITÉ**

- Aller vers les personnes isolées et/ou fragilisées
- Travailler le partage et la transmission intergénérationnelle
- Apporter des réponses de proximité face à des problématiques

### **RENDRE LISIBLES ET IDENTIFIABLES LES MISSIONS DE PHARE**

- Travailler la communication
- Dynamiser notre lieu d'accueil et d'écoute

- **Travailler en partenariats avec les autres acteurs du territoire**

## **PROPOSER AUX HABITANTS LA POSSIBILITÉ DE PARTICIPER AU DÉVELOPPEMENT SOCIAL DE LEUR TERRITOIRE A TRAVERS L'ASSOCIATION**

- **Pouvoir s'impliquer dans la gestion de l'association**
- **Permettre aux habitants de mener des projets et des actions**
- **Fédérer autour de projets qui rassemblent**